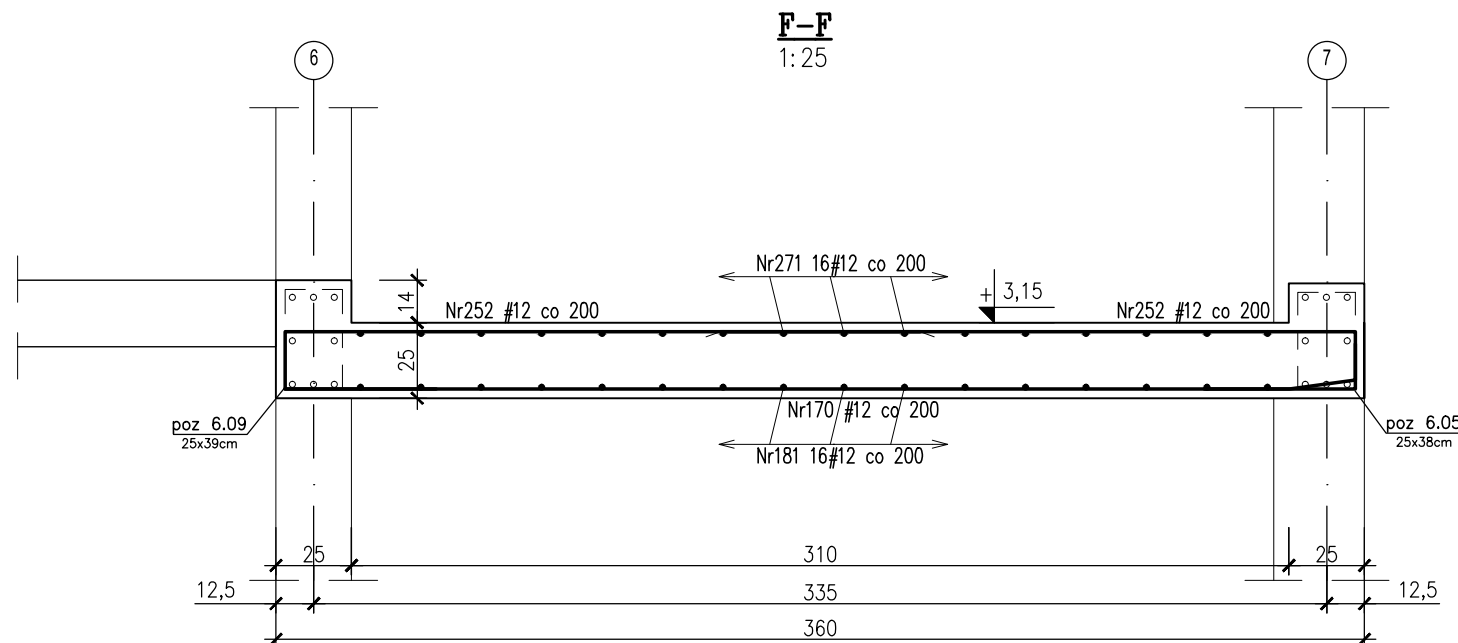
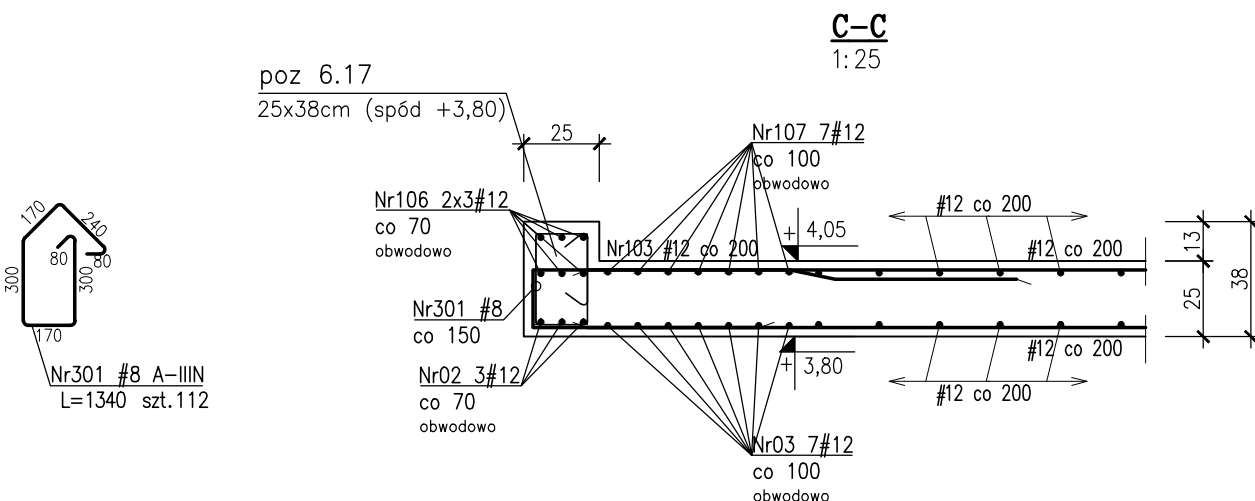
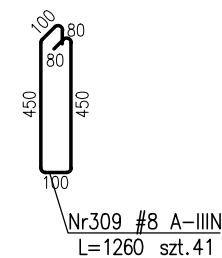


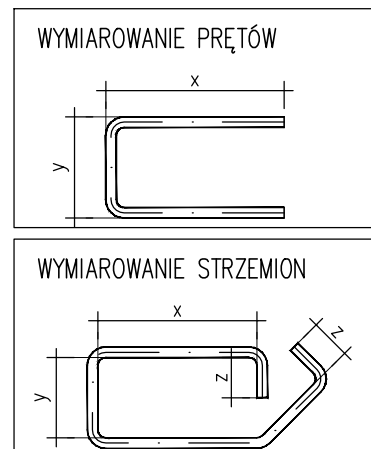
Nr305 #12 (AIIIN) L=2560 szt.29
Nr307 #8 (AIIIN) L=6000 szt.2
Nr308 #10 (AIIIN) L=6000 szt.2



BETON: budynek C30/37 (B37)
tarasy C30/37 (B37) szczelny w-8
Otulina zbrojeniowa: c_{str}=3.0cm – stropy
c_{st}=4.0cm – podciąg
c_{scian}=3.0cm – ściany
STAL ZBROJENIOWA:
–średnice #10... #16: B500SP EPSTAL (zamiennie B500B),
–średnice #6... #8: B500A.

Stal kształtowa S355
Zabezpieczenie antykorozyjne – cynkowanie ogniwe.
Klasa ekspozycji:
– ściany, strop, słupy, podciąg XC1
– płyta tarasu wspornikowego XC4, XF1

ZESTAWIENIE STALI ZBROJENIOWEJ ZSZ-026-00



BUDOWA ZAKŁADU REHABILITACJI "KLINIKI BUDZIK DLA DOROSŁYCH" PRZY UL.KONDRATOWICZA 8 NA TERENIE MAZOWIECKIEGO SZPITALA BRÓDNOWSKIEGO W WARSZAWIE

PROJEKT WYKONAWCZY KONSTRUKCJI BUDYNKU ZAKŁADU REHABILITACJI „KLINIKA BUDZIK”

BRANŻA KONSTRUKCYJNA

Inwestor:



FUNDACJA EWY BŁASZCZYK "AKOGO?"
- ORGANIZACJA POŻYTKU PUBLICZNEGO
ul. Podleśna 4, 01-673 Warszawa
tel. 22 8321913
e-mail: fundacja@akogo.pl; www.akogo.pl

Jednostka projektowa:



AUTORSKA PRACOWNIA ARCHITEKTURY CAD SP. Z O.O.
ul. Zamieniecka 46, 04-158 Warszawa
tel. 740 11 45, 740 11 50, fax. 879 84 20,
e-mail: apacad@pro.onet.pl; www.apacad.pl

Projektanci:

mgr inż. Zenon Leoniewski
nr upr. proj. 135/Sz/90

Signature

Opracowanie:

mgr inż. Dagmara Korczak

D. Korczak

Rysunek:

Numer rysunku:

K-026-00

Nazwa rysunku:

STROP NAD PARTEREM - PRZEKROJE

Skala: 1:25

Data: 13.12.2019